

Apprendre l'orthographe tout au long de la scolarité

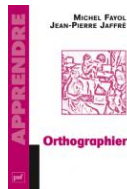
Journée d'étude du LEAD

Sciences cognitives, apprentissages et éducation

Michel Fayol

Université Clermont Auvergne & CNRS

Michel.fayol@uca.fr



Dijon juin 2018

1

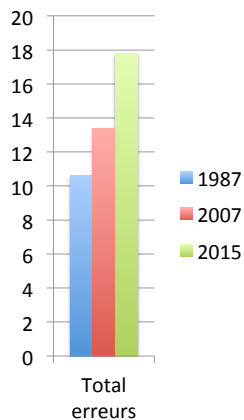
L'orthographe

- Difficile en français, dans le sens de la production ; chute des performances ;
- Jadis instrument de sélection (*CherVEL, 2006*) ; maintenant dans une moindre mesure ; moindre valorisation ;
- Jadis, temps consacré très important ; a diminué ; mais pas les objectifs ;
- Que faire? **Optimiser** : performances / temps ;

Dijon juin 2018

2

Évolution des nombres d'erreurs (DEPP)



Total des erreurs dans une dictée de 67 mots et 16 signes de ponctuation (83 items). Entre 1987 et 2015, le nombre d'erreurs est passé de 10,6 à 17,8: près de 25% des élèves commettent plus de 25% d'erreurs.

Ce sont les erreurs dites grammaticales (les accords) qui constituent la source principale de difficulté.

Les différences sociales sont très marquées.

Voir aussi CherVEL & Manesse, 1989a, 1989b

3

Évolution

- Augmentation modérée des proportions d'erreurs de type phonographiques ;
- Augmentation **très forte des erreurs morphologiques** (accords et conjugaison) ;
- Stabilité relative (en proportions) des erreurs lexicales ; mais pas de progrès ;

Dijon juin 2018

4

Corpus adulte : Bilan des erreurs

- Les erreurs les plus fréquentes :
 - Les accents ;
 - Le doublement des consonnes (acompli ; préoccupé ; jetter) ; les finales de mots ;
 - Les accords en nombre et en genre des noms, verbes et surtout adjectifs ;
 - Les confusions participe passé et infinitif ;
 - Lucci & Millet, 1994; Chervel & Manesse, 1989;

Dijon juin 2018

5

Un apprentissage qui continue à poser problème

Fayol, M., Sahli, A. D-I., & Souny-Benchimol, E. (2015).

- Une classe de seconde en Histoire, un an ;
- Leçons comme exploitation de documents comportant 40 noms propres (Goebbels, Shanghai, Maastricht) ; nombre d'occurrences contrôlé ;
- Déterminer les poids respectifs des **connaissances antérieures** et des **capacités cognitives** ;

Dijon juin 2018

7

Des apprentissages dans la vraie vie

L'apprentissage de l'orthographe des noms en situation de classe. Le cas des noms propres en histoire chez des élèves de première.
Rééducation Orthophonique, n°262, 161-174.

Dijon juin 2018

6

Résultats

- Recueil des performances au fur et à mesure; app **implicite (AI)** ; fin d'année, app. **explicite (AE)** pour une séance ;
- Résultats: effet de longueur ; effet de fréquence ; position des difficultés (moindre effet des bigrammes rares en début et fin qu'en milieu de noms) ;
- AI (57%) ; AE (64%) ; corrélation $r = .69$; 70% d'élèves améliorent leurs performances ;
- Meilleurs prédicteurs: les performances antérieures et empan visuel envers ;

Dijon juin 2018

8

Un bilan

- Même chez des adultes cultivés et habitués à écrire, **l'apprentissage orthographique pose problème** ;
- Les mêmes déterminants (longueur, fréquence des bigrammes) continuent à influencer ; les BO continuent à mieux apprendre que les FO ;
- Mobiliser plus et plus tôt l'écriture (copie sans erreur)?

Dijon juin 2018

9

Des questions

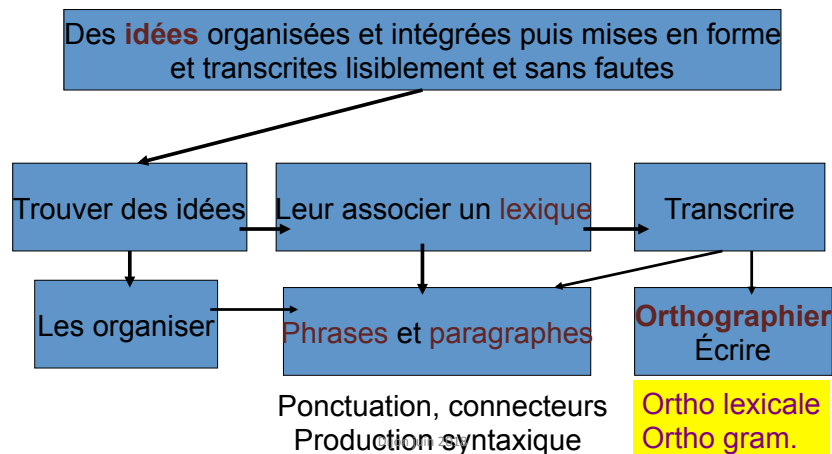
L'orthographe et sa place

Dijon juin 2018

10

L'objectif : rédiger un bref texte

Une hiérarchie d'objectifs: des priorités



L'orthographe comme sous-objectif

- **Une composante parmi d'autres de la production d'écrits** ;
- Une position hiérarchique **non dominante** ;
- **Contraint le temps consacré** à l'enseignement et à l'apprentissage ;
- Nécessité de définir des **objectifs précis** (savoirs et savoir-faire stables et d'emploi flexible), des procédures **d'intervention et d'évaluation** ;
- Optimiser l'apprentissage: construire des **progressions** ; respecter leur mise en œuvre ; viser l'efficacité (stabilité des performances) ;

Dijon juin 2018

12

Trois « variables »

- **Le système orthographique** : difficultés variables ; bien étudié, connaissances précises et accessibles ;
- **Les apprenants** : âge, niveau en lecture, etc...; partiellement étudié, beaucoup de lacunes ; attention ; mémoire ;
- **L'enseignement** dispensé : implicite, explicite, progressions...; effets pratiquement non étudiés ; empirisme non évalué ; apprentissage implicite vs explicite ;

Dijon juin 2018

13

Quatre problèmes

- La découverte du **principe alphabétique** et l'apprentissage des **relations entre phonèmes et graphèmes** ; très lié à l'apprentissage de la lecture ; fortes corrélations ;
- L'apprentissage de la **forme orthographique** de certains mots et des **régularités** ;
- L'apprentissage de la **morphologie** : **dérivations** (dire -> redire, médire ; bavard ; petit) et **flexions** (dire -> dirent..; timbre -> timbres, timbrent) ;
- Mise en œuvre assurée même **dans des activités complexes** ;

Dijon juin 2018

14

Le système orthographique

En quoi est-il aussi complexe?

Dijon juin 2018

15

Le Français écrit : un système alphabétique

- **Un système alphabétique.**
 - Système **idéal** : une lettre correspond à un phonème ;
 - En Français, plus de phonèmes (32 à 36) que de lettres (26) ; relative régularité en lecture ;
 - Certains phonèmes peuvent se transcrire de plusieurs manières (inconsistance PO): les 36 phonèmes du Français peuvent être transcrits par 130 graphèmes ;
 - **Asymétrie lecture écriture** ;

- *Catach, 1984; Gak, 1976; Sprenger-Charolles, 2003; Jaffré & Fayol, 2008*

16

Le Français écrit : un système alphabétique inconsistant

- /p/: poste; approche
- /b/: table; abbé
- /t/: halte; cette
- /k/: climat; accord; kilo; ticket; quand; chronique
- /g/: garage; aggraver; guerre; aiguille; second
- /s/ saucisse; centre; ça; nation; six; science
- /f/: fable; affirme; photo
- /z/: rose; zéro
- /ʃ/: charge; schéma
- /v/: vase; wagon
- *Sprenger-Charolles, 2003*

Dijon juin 2018

17

Le Français écrit : un système alphabétique

- **Un système alphabétique.**
 - Système idéal: une lettre correspond à un phonème.
 - En Français, plus de phonèmes (32 à 36) que de lettres;
 - Certains phonèmes peuvent se transcrire de plusieurs manières (inconsistance PO): les 36 phonèmes du Français peuvent être transcrits par 130 graphèmes;
 - Le Français écrit comporte aussi des **lettres muettes** (théâtre; hôpital), **surtout en position finale (t, e, s, x, d)**; problèmes posés par la présence **de h et par les doubles consonnes**;

• *Catach, 1984; Gak, 1976; Sprenger-Charolles, 2003; Jaffré & Fayol, 2008 Gingras & Sénéchal, 2017*

Dijon juin 2018

18

Le Français écrit : un système alphabétique

- **Un système alphabétique.**
 - Système idéal: une lettre correspond à un phonème.
 - En Français, plus de phonèmes (32 à 36) que de lettres; d'où le graphème comme unité (ch/ph/au/i/eau/ou);
 - Certains phonèmes peuvent se transcrire de plusieurs manières (inconsistance PO): les 36 phonèmes du Français peuvent être transcrits par 130 graphèmes;
 - Le Français écrit comporte aussi des lettres muettes surtout en fin de mots ;
 - Le Français écrit comporte **des marques morphologiques n'ayant le plus souvent pas de correspondant oral** (« les poules rousses picorent » ; « notre amie est fâchée » ; grand, petit) ; spécificité du français ;

• *Catach, 1984; Gak, 1976; Dubois, 1969; Sprenger-Charolles, 2003; Jaffré & Fayol, 2008; Fayol, 2003, 2018; Peereman & Sprenger-Charolles, 2018*

Dijon juin 2018

19

En conséquence

- La connaissance du principe alphabétique et des correspondances (PG et GP) ne suffit pas; mais **indispensable** : fondements ;
- Nécessité de connaissances **orthographiques spécifiques** (lexicales) et **générales** (régularités ; sous-groupes de lettres) ;
- Nécessité de **connaissances morphologiques** (dérivations et flexions) : marques ;
- Prise en compte **des conditions de mise en œuvre** ;

Dijon juin 2018

20

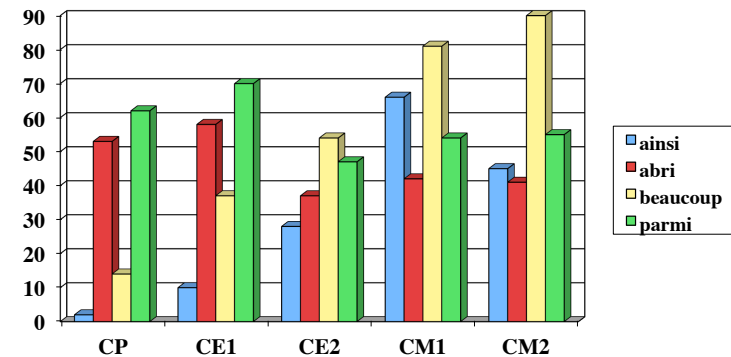
L'élaboration du lexique orthographique

A la fois très précoce et très lente;
importance de l'effet de fréquence;

Dijon juin 2018

21

Le lexique orthographique Une lente évolution



Pothier & Pothier, 2003

Dijon juin 2018

22

Recherche en cours: dictée de mots ; 400 élèves (Nevers)

Pacton, S., Fayol, M., Nys, M. &
Peereman, R., sous presse et en
préparation

Dijon juin 2018

23

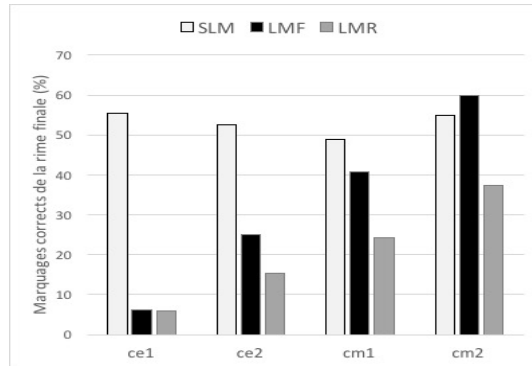
Les finales des mots

- Souvent des lettres muettes ; souvent sans possibilité de relation morphologique ;
- Exemples : foulard ; rempart ; par contraste: radar ;
- Quelle évolution? Que faire?
- Recherche en circonscription ...

Dijon juin 2018

24

Résultats globaux

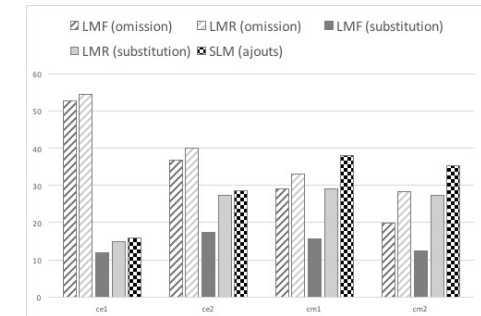


Dictée de 48 mots: 16 sans lettre muette finale (*radar*) ; 16 avec lettre muette fréquente (*foulard*) et 16 avec lettre muette rare (*rempart*)

Dijon juin 2018

25

Types d'erreurs



Erreurs d'**omission**: fréquentes chez les plus jeunes puis diminuent ;

Substitutions: rares en CE1, augmentent en CE2 puis restent stables en CM1 et CM2 ; *rempard* plutôt que *rempart* ; LMF plutôt que LMR

Ajouts de LM : LMF surtout ;

Élèves savent que LM souvent, mais lesquelles?

26

L'apprentissage de l'orthographe lexicale

- Une **évolution complexe initialement dépendante de la phonographie** puis en partie sous l'influence des formes orthographiques lexicales ou **sous-lexicales les plus fréquentes** (Pacton et al., 2001, 2005, 2014) ;
- Apprentissage largement **implicite**, par le biais de la **lecture**: MAIS déchiffrer un mot ne suffit pas à en mémoriser la forme ; effet de fréquence ; différences interindividuelles (Fayol, Lété & Zorman, 2009) ;
- Erreurs systématiques avec **certaines mots** (*trombone*), malgré leur fréquence ; régularités statistiques (Negro et al., 2014 ; Lété et al., 2008) ;
- Nécessité d'un **enseignement explicite** ;

Dijon juin 2018

27

Comment orthographier?

Plusieurs situations à associer à différentes approches

Dijon juin 2018

28

Apprendre les formes orthographiques

- Des mots qui s'écrivent (presque) comme ils se prononcent (*table, boule, etc.*) ; **apprentissage possible par la lecture** ;
- Des mots comportant des lettres sans forme sonore correspondante: *foulard, sirop*, mots incluant des doubles consonnes (*pomme, bulle...*) ; etc. ; certains appris par la lecture via la **mémorisation de régularités** (fragments de mots récurrents) ;
- Certains fragments sont **fréquents** (-ard ; -ll- ; -reau mais pas -feau) : permettent une reconstitution des mots ; d'autres sont rares (-bb - ; -art) ; apprentissage **explicite** ;

Dijon juin 2018

29

Conséquences

- Établir des **listes de mots particulièrement difficiles** ; **progressions** à élaborer ; ensemble de l'école élémentaire ;
- Travailler l'apprentissage des mots en lecture, en épellation et en écriture, voire en **associant d'autres modalités** ;
- Éviter la présentation d'items à l'orthographe erronée ;
- Élaborer des **protocoles d'enseignement et d'apprentissage explicites systématiques** : **espacement** (en fonction de la stabilité attendue), **consolidation** (retour sur le déjà vu : faire rappeler), travail de **remémoration** (plutôt que de relecture), etc. ; **séances brèves mais fréquentes** ;
- S'attacher aux **trajectoires individuelles** ;

Dijon juin 2018

30

Une expérience d'instruction explicite de mots

Fayol, M., Grimaud, F., & Jacquier, M. (2013). Une expérience d'enseignement explicite de l'orthographe lexicale. *ANAE*, n° 123, 156-163.

Dijon juin 2018

31

2011

- Une série de classes de CE1 : avec (n = 46 dans 5 classes) ou sans (n = 22 dans une classe) entraînement (contrôle) ;
- Choix par les enseignantes d'un ensemble de mots jugés à la fois nécessaires et difficiles (n = 33) à partir d'une liste précédemment établie (fréquence, consistance) ;
- Élaboration d'un programme d'instruction sur 6 semaines (des vacances de février à celles de Pâques) ;
- 3 mots nouveaux par jour avec reprise systématique de chacun pour consolidation ;

Dijon juin 2018

32

adresse
aide
arrêter
beurre
cependant
souris
gros
patte
éléphant
chance
comprendre
coquille
neige
attention
trottoir
doucement
étang
ficelle
parents
feuille
cahier
habitant
maintenant
nourrir
coup
heure
année
passer
poing
programme
bruit
gens
oreille

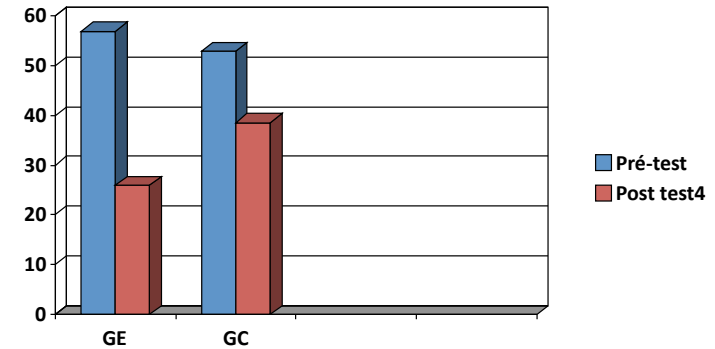
Mots et protocole d'apprentissage

- E tape 1 : Présentation du mot au sein d'une phrase de contexte.
- E tape 2 : Ecriture du mot au tableau par l'enseignante en lettres cursives.
- E tape 3 : Lecture silencieuse du mot par la classe.
- E tape 4 : Lecture du mot à voix haute par un élève.
- E tape 5 : Masquage du mot au tableau par l'enseignante.
- E tape 6 : Réécriture du mot par l'enseignante sous la dictée lettre à lettre d'un élève.
- E tape 7 : Comparaison par la classe des 2 mots écrits au tableau.
- E tape 8 : Présentation par l'enseignante des particularités orthographiques du mot et analogies avec d'autres mots avec la contribution de la classe.
- E tape 9 : Copie du mot écrit au tableau par les élèves sur leur ardoise (2 fois).
- E tape 10 : Correction collective orale de l'enseignante par épellation.
- E tape 11 : Troncation par l'enseignante du mot écrit au tableau.
- E tape 12 : Copie et complétion du mot par les élèves sur leur ardoise.
- E tape 13 : Correction collective de l'enseignante, écrite au tableau et orale par épellation.
- E tape 14 : Suppression du mot modèle au tableau et réécriture de mémoire par les élèves sur leur ardoise.
- E tape 15 : Correction collective de l'enseignante, écrite au tableau et orale par épellation.

Dijon juin 2018

33

Résultats globaux : % erreurs (pré-test et dernier post-test 6 mois plus tard)



Dijon juin 2018

34

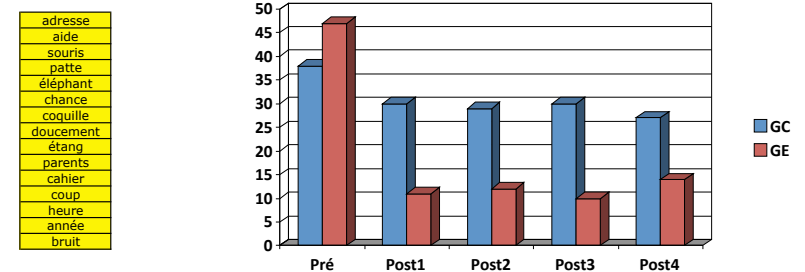
Deux catégories de mots

- Ceux dont la **production correcte progresse** entre pré- et post-test jusqu'à une réussite de 75% au moins: comment s'effectue la progression?
- Ceux dont la production correcte entre pré- et post-test **n'atteint pas une réussite de 75%** (= Non Acquis): comment s'effectue la progression? Pourquoi?

Dijon juin 2018

35

Ceux qui sont acquis à 75%

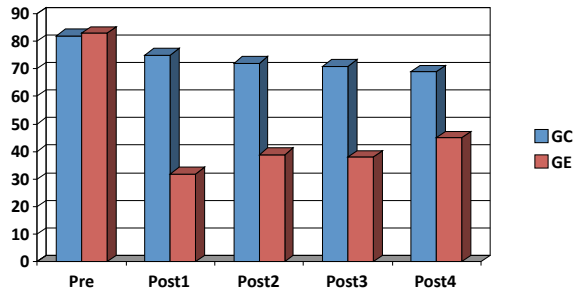


Dijon juin 2018

36

Ceux qui n'atteignent pas 75%

- arrêter
- beurre
- cependant
- comprendre
- attention
- trottoir
- ficelle
- habitant
- maintenant
- nourrir
- poing
- programme
- gens



Mise en relief des difficultés

2018

Méthode

Population

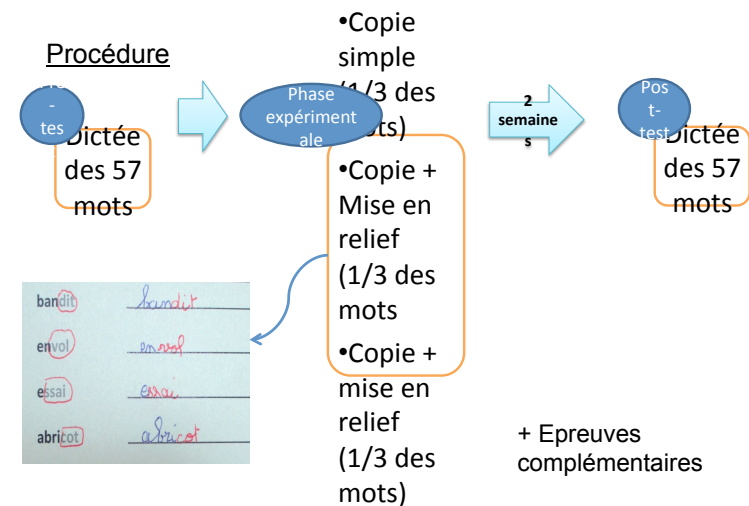
44 CE2 et 53 CM1

Matériel

- **Liste de 57 mots** : issus de Eole et Manulex
 - 48 items expérimentaux
 - 9 items tampons
- **Epreuves complémentaires** :
 - Dictée de mots (BALE)
 - Dictée de texte (Corbeau, L2MA)

Lettre muette fréquente (LMF)	Lettre muette rare (LMR)	Sans lettre muette (LMO)
débat	tracas	lama
candidat	embarras	opéra
souhait	palais	balai
extrait	marais	essai
commandant	gourmand	volcan
gagnant	brigand	ruban
regard	rempart	nénuphar
foulard	départ	radar
abricot	propos	stylo
tricot	repos	lavabo
bandit	brebis	oubli
appétit	colis	canari
chamois	exploit	convoi
gaulois	maladroit	envoi
égout	remous	verrou
salut	refus	tissu

Méthode



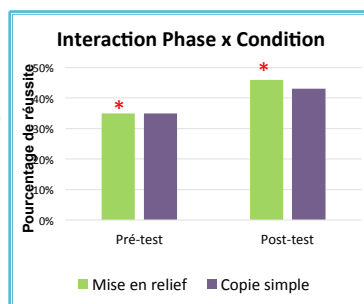
Résultats

- Au pré-test, performances LMO > LMF > LMR

- Progrès plus importants lorsque les items sont mis en relief

→ Efficacité de l'entraînement !

- Mais seulement tendanciel lorsqu'on prend en compte uniquement la forme finale des mots...



Dijon juin 2018

41

Pour suivre...

- Listes de mots couvrant toute l'école élémentaire : programme par établissement ;
- Bilans systématiques en début d'année (voire de semestre) ;
- Suivis individuels (sur tablettes?) avec adaptation des listes à revoir et à introduire ;

Dijon juin 2018

43

Résultats : type d'erreurs

Analyse par types d'erreurs

- Diminution des omissions au profit des substitutions

➤ Omissions : diminution surtout en CM1

➤ Substitutions : surtout en CM1

- Moins d'omissions avec la mise en relief (31%) qu'en copie simple (33%)

Dijon juin 2018

42

Des bases de mots pour préparer

- **Manulex** accès direct sur le réseau: enfants de CP à CM2; Manulex infra ;
- **Silex** : base incluant les lettres silencieuses ;
- **Lexique**: idem mais adulte ;
- **EOLE** (Pothier & Pothier) : pas de description des erreurs ;
- Sélectionner des mots et constituer des progressions du CE1 au CM2 ; hiérarchie de mots ; travailler par blocs de mots ; temps limité ; quotidien ; évaluation systématique (elle fait partie de l'apprentissage) ; moyen et long termes ; bilan début et fin d'année ;

Dijon juin 2018

44

Apprendre la morphologie écrite

Flexions et dérivations

Des obstacles

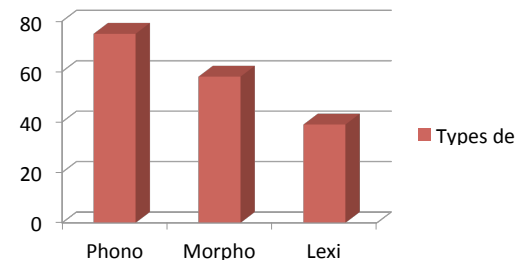
- **L'homophonie**: le même (ou les mêmes) phonème se transcrit de manières différentes: notamment /e/ mais aussi /o/ ou /ã/, etc ;
- **L'absence de marque audible**: fréquente avec le pluriel des noms (poule vs poules), adjectifs (libre vs libres) et verbes (roule vs roulent) ; avec le genre (ami vs amie) ;
- La morphologie **pourrait** aider...le fait-elle?

Des régularités à la morphologie dérivationnelle

Les dérivations

Impact de la morphologie sur la production orthographique

Sénéchal et al., 2006; Casalis et al. 2011, 2018



Exemples de mots dictés :

Phonologiques : castor, divan, moulin, violon, détour;

Morphologiques : bavard, marquis, lourd, idiot, délicat;

Lexicaux : foulard, crachat, pétard, escargot, effort

Deux voies d'intervention

- **Traditionnelle:** énoncer des quasi-règles : les mots en *app-* ; en *acc-* ; les faire apprendre ainsi que les exceptions ;
- Plus récente: amener à la **prise de conscience** de la morphologie et à son impact fréquent (rechercher des mots de la même famille) ; laisse subsister des risques d'erreurs (numéro ; abri ; etc.) ; évaluation plutôt positive (*Casalis et al., 2018*) ;

Dijon juin 2018

49

Enseigner le recours à la morphologie

Casalis, Pacton, & Fayol, 2018

- Expérience en CE2 ;
- Enseigner non des règles spécifiques (les mots en *app-* par exemple) mais une procédure et une conception générale ;
- Allier compréhension et production ;
- Les élèves peuvent-ils acquérir une telle approche? Tester par comparaison avec un groupe contrôle ;

Dijon juin 2018

50

Plan de recherche

119 élèves CE2 : Groupe Entraîné (GE) : 66 élèves de CE2 : 39 garçons ; 27 filles ; Groupe Contrôle (GC): 43 élèves de CE2 : 24 garçons ; 19 filles

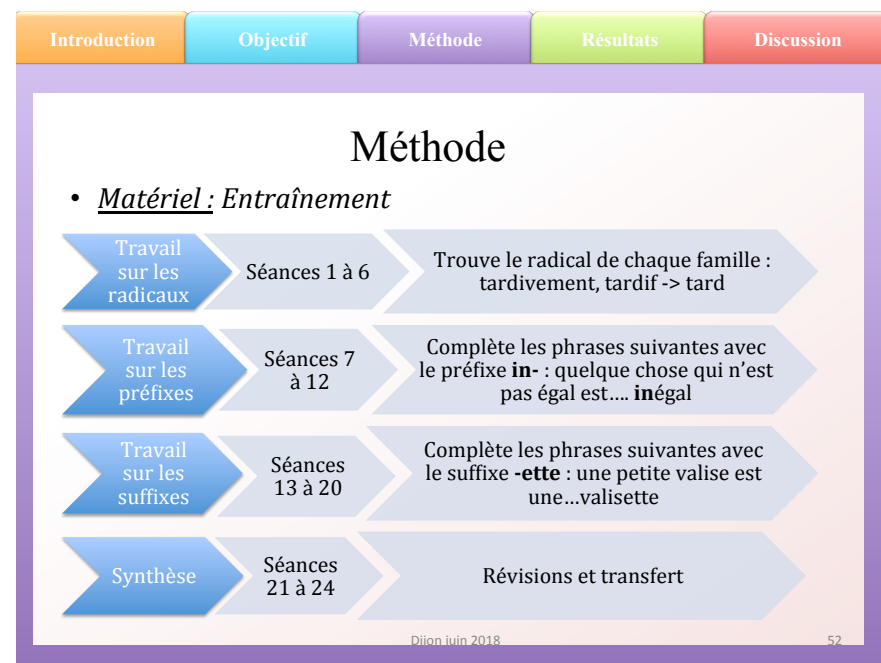
Épreuves générales : 1) Dictée de mots (Opaques / Morphologiques); 2) Dictée de texte (Le Corbeau, L2MA); 3) Test de vocabulaire (adapté de l'EVIP) ;

Épreuves spécifiques : 1) **Extraction** du radical ; 2) **Définitions** à partir de pseudo-mots ; 3)

Production de formes dérivées à partir de pseudo-mots ;

Dijon juin 2018

51



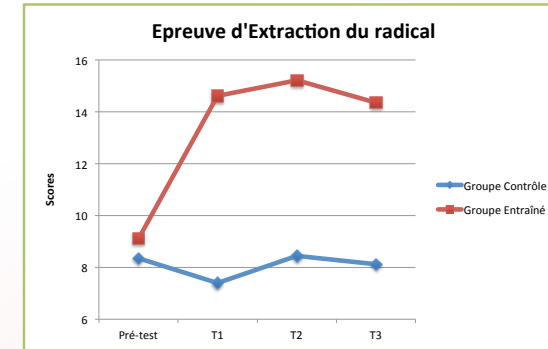
Dijon juin 2018

52

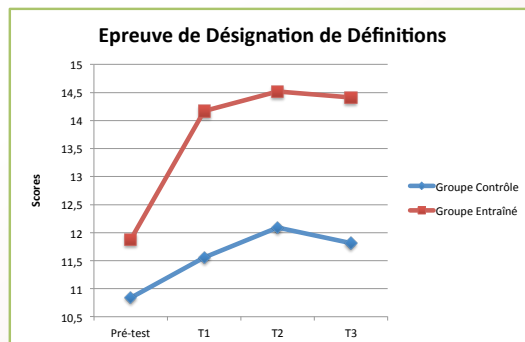
Pré-tests

- Les deux groupes ne diffèrent pas initialement aux épreuves de vocabulaire (EVIP) ;
- Pas non plus en dictée de texte (L2MA) cumulant les erreurs phonographiques, lexicales et morphologiques ;
- Pas non plus aux épreuves de dictée de mots non morphologiques ou morphologiques ;
- Enfin, à aucune des performances qui seront entraînées ;

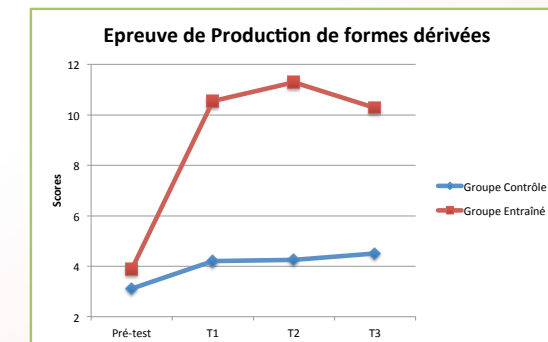
Résultats 1



Résultats 2



Résultats 3



Conclusion

- Le groupe entraîné progresse, mais pas le groupe contrôle, aux trois activités entraînées ;
- Les progrès sont **stables à court, moyen et long termes** (4-5 mois) ;
- Ils s'étendent aux mots morphologiques non entraînés sous dictée ;
- Apprentissage d'une approche ;
- **Pas d'évaluation en production de textes ;**

Dijon juin 2018

57

Trois questions

- Les enfants **comprennent-ils** que les marques -s et -nt sont associées au pluriel? Et -e au féminin?
- Les enfants **savent-ils** quelle(s) marque(s) utiliser?
- Les enfants **utilisent-ils** ces marques en production? Sinon, pourquoi?

Dijon juin 2018

59

La morphologie flexionnelle

Les accords: LE problème majeur

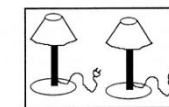
Dijon juin 2018

58

Production et interprétation des marques du pluriel

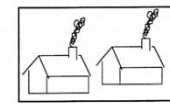
Les enfants doivent fournir le singulier ou le pluriel après avoir reçu, respectivement, le pluriel ou le singulier. Ils doivent aussi choisir parmi deux illustrations celle qui correspond à la formulation écrite.

Totereau, Thévenin & Fayol, 1997;
Fayol et al., 1999



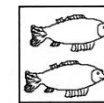
Il y a deux _____ .
(There are two _____ .)

a. Noun Production



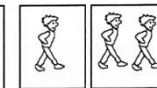
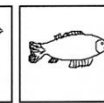
Les cheminées _____ .
(The chimneys _____ .)

b. Verb Production



les poissons
(the fishes)

c. Noun Comprehension
2 Drawings, 1 Word



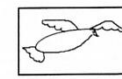
Ils marchent
(They walk)

d. Verb Comprehension
2 Drawings, 1 Word



la pomme les pommes
(the apple) (the apples)

e. Noun Comprehension
1 Drawing, 2 Words



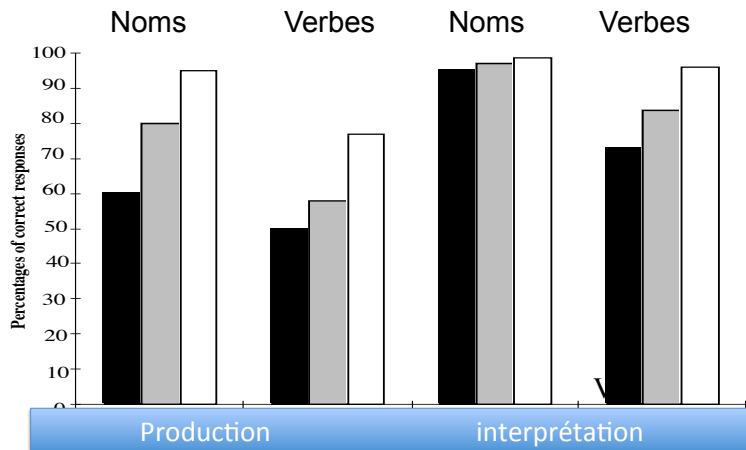
Il vole Il vole
(They fly) (It flies)

f. Verb Comprehension
1 Drawing, 2 Words

Dijon juin 2018

60

Production et compréhension des marques du pluriel



Fayol, Thévenin, Jarousse & Totereau, 1999 ; Totereau et al., 1997;

Dijon juin 2018

61

Production et compréhension des marques du pluriel

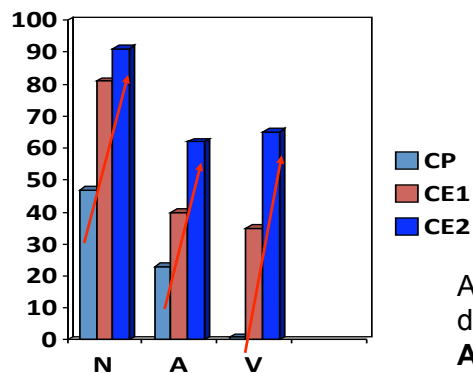
- Compréhension précoce de l'association entre **-s et pluralité** ; pour les noms ; plus tard pour les adjectifs ;
- Compréhension **moins assurée** et moins précoce de l'association entre **-nt et pluralité** ;
- **Production**, même en situation simplifiée, **très en deçà** de la compréhension ;
- Capacité précoce de **repérage et de correction** des erreurs (Largy, 2001) ;

Dijon juin 2018

62

Performances aux accords N, A, V

18 classes de 5 écoles, 6 par niveau (CP, CE1 et CE2)



- 2880 noms, 1440 adjectives, 1440 verbes ;

Accords exacts : tâches de **complètement**: N > A; V.

Thévenin, Totereau, Fayol & Jarousse, 1999

Dijon juin 2018

63

Des erreurs qui perdurent

« Ils ne mouraient pas tous , mais tous étaient frappés »

- Le chien des voisins arrivent (Fayol, Largy, & Lemaire, 1994) ;
- Le facteur a des lettres et il les timbres (Largy, Fayol, & Lemaire, 1996) ;
- « Un enchevêtrement de compétences qui **n'inclue** pas les transports » (Le Monde 22 janvier p. 9 Grand Paris)
- Ces erreurs - dites « d'experts » apparaissent en CM2 quand l'utilisation des accords est devenue « courante » ; elles **subsistent chez d'adulte** lorsque l'attention est divertie ; (Fayol, Hupet, & Largy, 1999)

Dijon juin 2018

64

Conclusion

- L'apprentissage des marques et des « règles » concernant leur usage est une chose ; assez facile à induire ; enseignement traditionnel ;
- La mise en œuvre dépend des activités : partage de **l'attention et de la mémoire** ;
- Nécessité de concevoir des activités imposant de **gérer les accords dans des situations de plus en plus « coûteuses »** ; progressions ;

Dijon juin 2018

65

Enseigner les accords en nombre?

Quelle efficacité?

Dijon juin 2018

66

Enseigner et apprendre les flexions du nombre

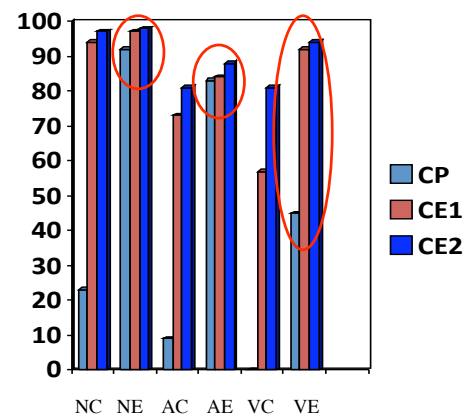
- **Pré-test, Intervention et post-test;**
- **Test:** 80 items (40 sing. 40 plur) de différents types: Art N (les légum-); ANA (les cravat- tricolor-); PrV (ils siffl-); ANVAN (le dentist- soign- la molair-);
- **Enseignement systématique sur 3 semaines** (20mn jour x 3 jours /sem): du marquage du nom au verbe puis adjectif; puis tout;
- **Exercices:** copier le modèle; transcrire au sing (vs pluriel) avec modèle; compléter (Les facteu- distribu- les lettr-)

Dijon juin 2018

67

Enseigner et apprendre les flexions: Post-test

Accords corrects



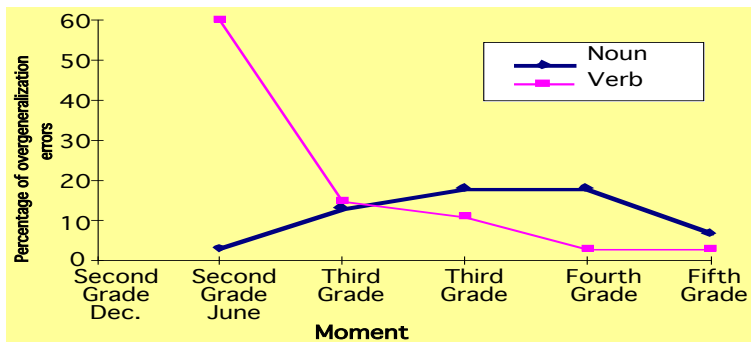
NC, AC, et VC : Groupe Contrôle ;
NE, AE, et VE Groupes Expérimentaux recevant à la fois entraînement et feed-back ;
Progression très rapide des accords corrects avec N et A en CP et V en CE1 et CE2;

Thévenin, Totereau, Fayol & Jarousse, 1999; Fayol et al., 1999

Dijon juin 2018

68

Surgénéralisation des flexions nominale ou verbale



Totereau et al., 1998

Substitutions surtout fréquentes avec les **homophones**, mêmes faits avec les verbes et adjectifs.

Dijon juin 2018

69

Au total

- La morphologie flexionnelle peut/doit s'apprendre et s'enseigner explicitement : règles suivies d'exercices et de feed-back ; apprentissage procédural : **toute diminution de la pratique et du feed-back (évaluations) induit une baisse de performance** ;
- Problèmes avec les **homophones** (*timbres; fixe..*) ; question du rôle de la grammaire ; mal abordé ;
- Des erreurs apparaissent chez les « experts » ; **configurations à risque** (*Il les aime; il les timbre*) à travailler spécifiquement (*Largy et al., 2004*) ;

Dijon juin 2018

70

De quoi dépend la performance?

- De la **connaissance** des principes régissant les accords ;
- De la connaissance des **procédures** (savoir-faire) ;
- Des **interférences** possibles (homophonie) ; notions de grammaire?
- D'une **attention** et d'une capacité de **mémoire** suffisantes pour permettre la gestion des contraintes ;

Dijon juin 2018

71

Que faire?

Quelques pistes, mais tout reste à faire.

Dijon juin 2018

72

Les tout-débuts

Sénéchal, 2018

- Acquisition du principe alphabétique : comme en lecture ;
- Appel aux écritures inventées : écrire (moteur) + segmentation de la parole + feed-back sans exigence (Sénéchal, 2018) ;
- **Associer lecture et écriture des mots** : mémorisation de formes des mots ; mémorisation de régularités ; les deux sont indispensables ;

Dijon juin 2018

73

Les questions relatives au lexique

- 1) Distinguer entre mots susceptibles d' être transcrits par application simple des associations entre phonèmes (ou groupes de) et graphèmes (ou groupes de) et mots « irréguliers » nécessitant un apprentissage spécifique (meussieu ; fame, etc...) ;
- 2) Pour ces derniers, établir une **progression** et un **rythme** d' enseignement et de **reprise** : chaque jour un peu ; étapes de révision ; sur 4 ans ;

Dijon juin 2018

74

La morphologie dérivationnelle

- Travailler la **conscience morphologique** ;
- Travailler **les formes morphologiques les plus productives** (les mots en ap? les mots en ac?...) ;
- Faire formuler et apprendre comme **règles**, suivies **d' applications** ; reprises régulières ; travail systématique (quotidien?) ;
- Jusqu' où peut-on aller avec cette démarche? Tester l' efficacité ; étudier les différences interindividuelles ;
- Organisation au niveau de l' école, pas seulement de la classe?

Dijon juin 2018

75

La morphologie flexionnelle

- **Enseignement systématique** sous formes de règles et applications ; très grande fréquence ; viser une relative automaticité dans des **conditions de plus en plus coûteuses** ;
- Établir une **progression** sur l' ensemble des cycles ; reprises systématiques cadencées (mais rythme à déterminer) ;

Dijon juin 2018

76



L'ORTHOGRAPHE
Michel Fayol
Jean-Pierre Jaffré


CNESCO Conférence de consensus des 14 et 15 mars 2018

Écrire et rédiger

Merci pour votre attention

Michel.fayol@uca.fr